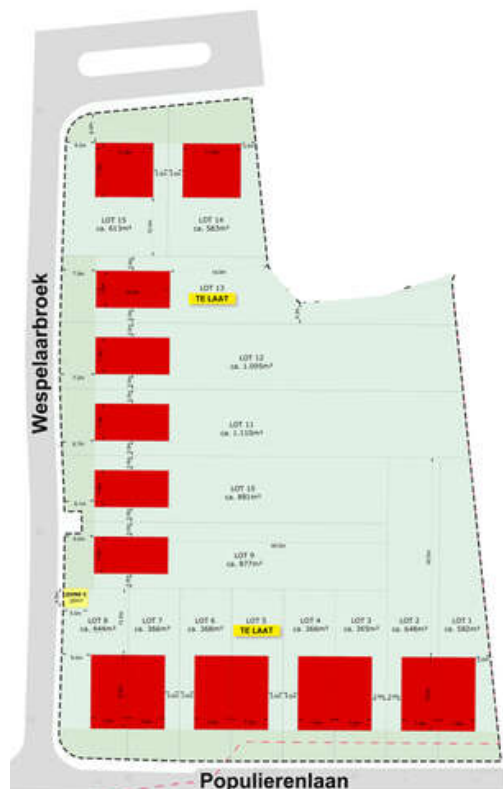


## A vendre - Terrain à bâtir

€ 280.000

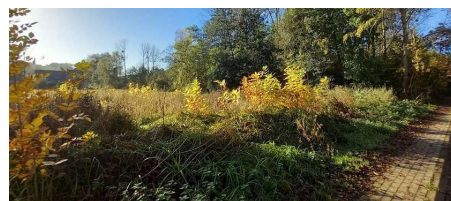
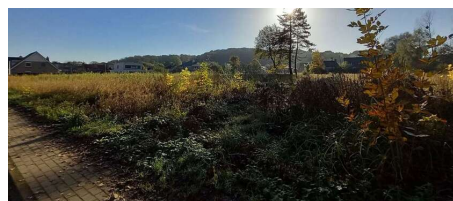
Populierenlaan LOT 1 , 3070 Kortenberg

Ref. 5994997



## ~~15~~<sup>13</sup> prachtige bouwgronden

- tussen 365m<sup>2</sup> en 1.110m<sup>2</sup>
- rustig gelegen nabij centrum Kortenberg
- goede verbindingswegen Zaventem - Leuven - Brussel
- open bebouwing en halfopen bebouwing
- vergunning en plan in bijlage



Disponibilité: à l'acte

Surf. Terrain: 582m<sup>2</sup>

## Description

Terrain à bâtir superbement situé, étant le LOT 1 d'un lotissement approuvé composé de 15 lots.

Surface du terrain : 582m<sup>2</sup> ;

Orientation jardin : sud ;

Type de bâtiment : maison à trois façades ;

Étages : 2 étages d'habitation, éventuellement un troisième étage d'habitation dans le gabarit d'un toit en pente d'une inclinaison comprise entre 25 et 45° ;

Profondeur maximale du bâtiment : 15 mètres au rez-de-chaussée et 12 mètres au premier étage, ou 13 mètres au rez-de-chaussée + premier étage ;

Hauteur maximale de la corniche : 6 mètres pour un toit en pente, 6,5 mètres pour un toit plat ;

Forme de la toiture : toit à deux pans avec un faîtage parallèle à la route frontale, pente comprise entre 25 et 45° ou toit plat ;

Destination : habitation unifamiliale ;

Sous-sol : NON autorisé ;

Implantation : voir plan en annexe.

Bande d'extension arrière : pavage à 50% maximum et uniquement en matériaux perméables. Les allées doivent être regroupées contre les limites de la parcelle, voir aussi l'avis de l'ANB.

Bande de jardin latéral : allée de maximum 1 mètre de large le long du mur latéral et uniquement en matériaux perméables à l'eau.

Bande de jardin arrière : surface maximale de 20 % de la surface du jardin arrière, uniquement en tant que terrasse ou chemin piétonnier. Structures : maison de jardin ou abri de jardin, superficie maximale de 15 %.

Clôtures en limite de parcelle : obligatoirement une haie régionale combinée ou non avec des poteaux et du fil de fer. Hauteur maximale : 2 mètres sur les limites latérales et arrière, 1 mètre sur la limite avant du terrain.

Situation exceptionnelle et unique. Calme et tranquillité garantis.

---

## Finances

Prix: € 280.000,00

Disponible: à l'acte

## Bâtiment

État: Excellent état

## Terrain

Superficie terrain: 582,00 m<sup>2</sup>

Profondeur terrain: 61,50 m

## Urbanisme

Affectation: Non communiqué

Permis de bâtir: Non communiqué

Permis de lotir: Non communiqué

Droit de préemption: Non communiqué

Intimation en justice: Non communiqué